

Staatliches Amt für Landwirtschaft und Umwelt
Mecklenburgische Seenplatte
- Flurneuordnungsbehörde -
Neustrelitzer Straße 120 (Haus G)
17033 Neubrandenburg

Ladung zur Informations- und Aufklärungsveranstaltung

Es ist beabsichtigt, in der **Gemarkung Warsow**, Stadt Neukalen, Landkreis Mecklenburgische Seenplatte, ein Flurneuordnungsverfahren gemäß § 56 des Landwirtschaftsanpassungsgesetzes (LwAnpG) in Verbindung mit dem § 86 des Flurbereinigungsgesetzes (FlurbG) einzuleiten.

Zur Aufklärung der Teilnehmer über den Ablauf und die Zielstellung des Verfahrens, sowie den voraussichtlichen Kosten, findet

**am 23.11.2021
um 18:00 Uhr
in der Gaststätte Moll (Warsow 44, 17154 Neukalen)**

eine Informationsveranstaltung statt.

Das Verfahrensgebiet ist in der anliegenden Gebietskarte dargestellt.

Um den Hygiene- und Abstandsregeln aufgrund der Atemwegserkrankung Covid-19 gerecht zu werden, wird um eine Anmeldung per Telefon oder E-Mail gebeten. Die Anmeldung kann bei Herrn Boerner (E-Mail: Richard.Boerner@stalums.mv-regierung.de, Tel.: 0395/38069-390) oder bei Frau Fleck (E-Mail: Diana.Fleck@stalums.mv-regierung.de, Tel.: 0395/38069-307) erfolgen.

Weiterhin sind bei der Informationsveranstaltung die AHA-Regeln zu beachten und es gelten die zu dem Zeitpunkt der Veranstaltung im Landkreis Mecklenburgische Seenplatte gültigen Vorschriften zur Durchführung von Veranstaltungen im Innenbereich.

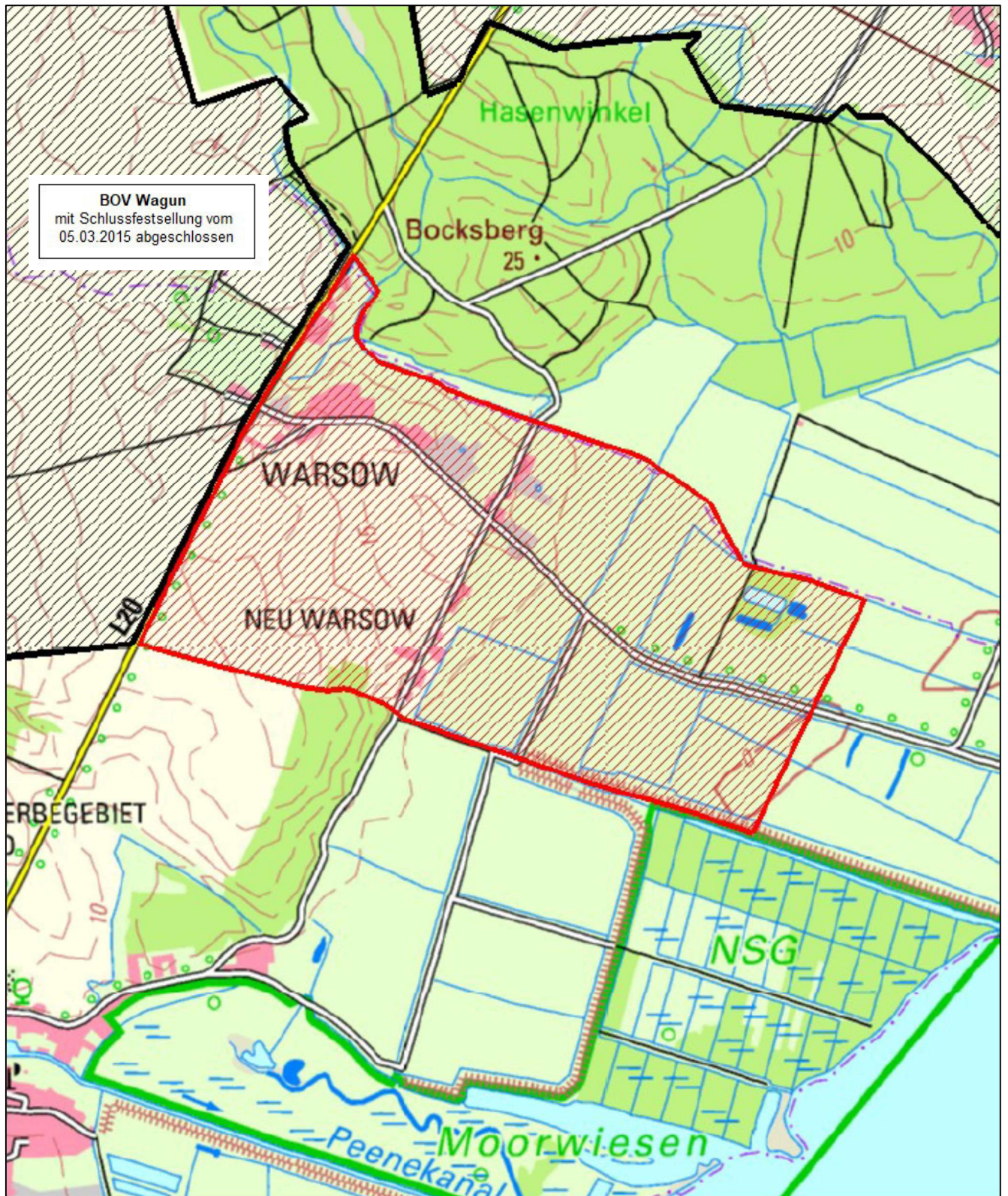
Zu diesem Termin werden hiermit gemäß § 5 Flurbereinigungsgesetz alle voraussichtlich am Verfahren beteiligten Grundstückseigentümer und Erbbauberechtigten sowie die im Gemeindegebiet tätigen landwirtschaftlichen Betriebe und Träger öffentlicher Belange geladen.

Neubrandenburg, den 12.10.2021

Passenheim

Passenheim
(Abteilungsleiter)





Staatliches Amt für Landwirtschaft und Umwelt
Mecklenburgische Seenplatte

Flurneuordnungsverfahren Neukalen-Warsow

nach § 56 LwAnpG i.V.m. § 86 FlurbG

Landkreis Mecklenburgische Seenplatte

Gebietskarte

vom 16.09.2021



Verfahrensgebiet



angrenzendes Verfahren

Gemeinde

Neukalen

Gemarkung

Warsow

Maßstab ca. 1 : 25.000